

Záznam o účinnosti opatření obecné povahy územní plánovací dokumentace (ÚPD)  
Změny č. 1 Územního plánu Krásné Údolí

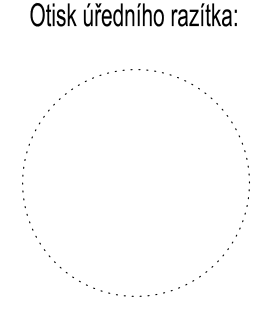
Správní orgán:  
Zastupitelstvo města Krásné Údolí

Datum nabylí účinnosti:

Jméno a příjmení  
opravné úřední osoby pořizovatele:  
**Marcela Gierlová**  
pověřená vedením oddělení úřadu  
územního plánování, odbor úřad  
územního plánování a stavební úřad  
Magistrátu města Karlovy Vary

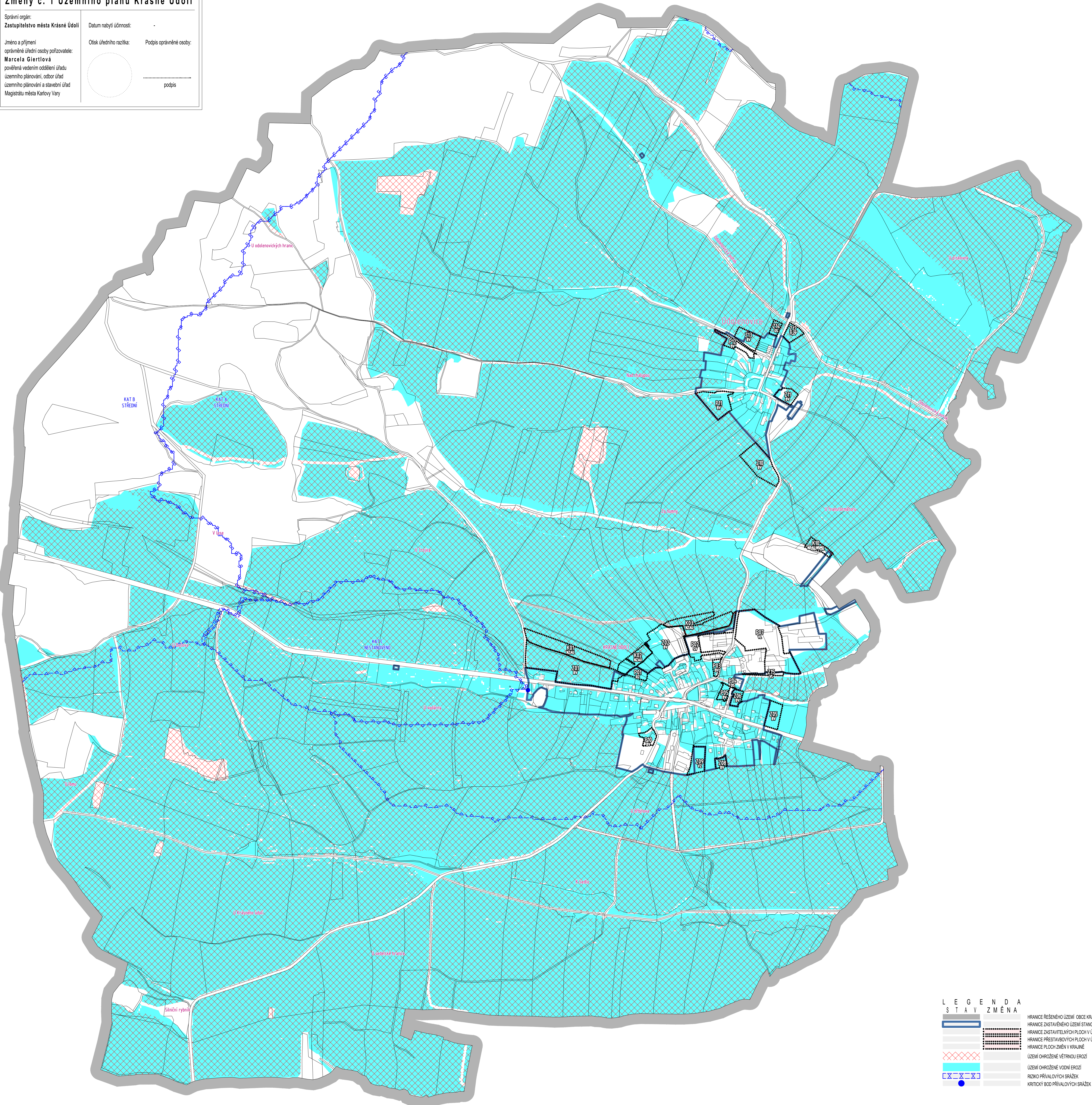
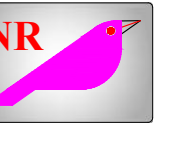
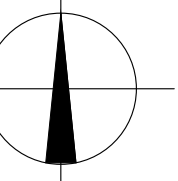
Podpis oprávněné osoby:

Číslo úředního razítka:



Podpis oprávněné osoby:

03

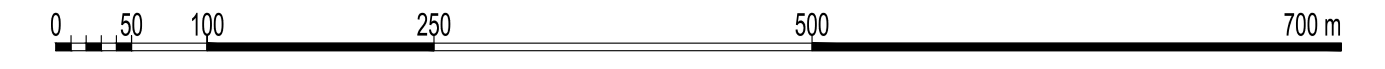


LEGENDA  
STÁV ZMĚNA

[Symbol: Solid line]	HRANICE ŘEŠENÉHO ÚZEMÍ OBCE KRÁSNÉ ÚDOLÍ	916,45 ha
[Symbol: Dashed line]	HRANICE ZASTAVĚNÉHO ÚZEMÍ STANOVĚNÁ K 3. 2. 2023	34,29 ha
[Symbol: Blue hatching]	HRANICE ZASTAVITELNÝCH PLOCH V ÚZEMÍ	Z01 - Z15 7,393 ha
[Symbol: Green hatching]	HRANICE PŘESTAVBOVÝCH PLOCH V ÚZEMÍ	P01 - P12 4,855 ha
[Symbol: Red hatching]	HRANICE PLOCH ZMĚN V KRAJINĚ	K01 - K10 2,842 ha
[Symbol: Blue dashed hatching]	ÚZEMÍ OHROŽENÉ VĚTRNOU EROZÍ	
[Symbol: Cyan dashed hatching]	ÚZEMÍ OHROŽENÉ VOONÍ EROZÍ	
[Symbol: Red dashed hatching]	RIZIKO PŘÍVALOVÝCH SRAŽEK	
[Symbol: Blue dot]	KRITICKÝ BOD PŘÍVALOVÝCH SRAŽEK	

KAT. "A" STŘEDNÍ, "B" STŘEDNÍ, "C" NESTANOVENO

# KRÁSNÉ ÚDOLÍ



AUTOR Ing.arch. Jan Kozák - PROZIS Jáno Pátek 1121 Mikulův Bůžek 773 893 594 ml.kozak@prozis.cz, kozak11@gmail.com	PROJEKTANT -	PROJEKČNÍ KANCELÁŘ <b>PROZIS</b> PROJEKČNÍ KANCELÁŘ SAFAŘKOVÁ 272, 202 01 MĚLAČKA, KRUŠOVÁ TEL. 382 702 702	DATA Město Krásné Údolí 1.3.2023
NŘA Karlovy Vary	POŘIZOVATEL Město Krásné Údolí Uřad územního plánování	ČÁST AKCE SA 2023 12.A	OBJEM VÝKRESU PÁRE
ORJEDNÁVATEL MĚSTO KRÁSNÉ ÚDOLÍ	ZMĚNA Č. 1 ÚZEMNÍHO PLÁNU KRÁSNÉ ÚDOLÍ	ČÍSLO VÝKRESU 03	PÁRE