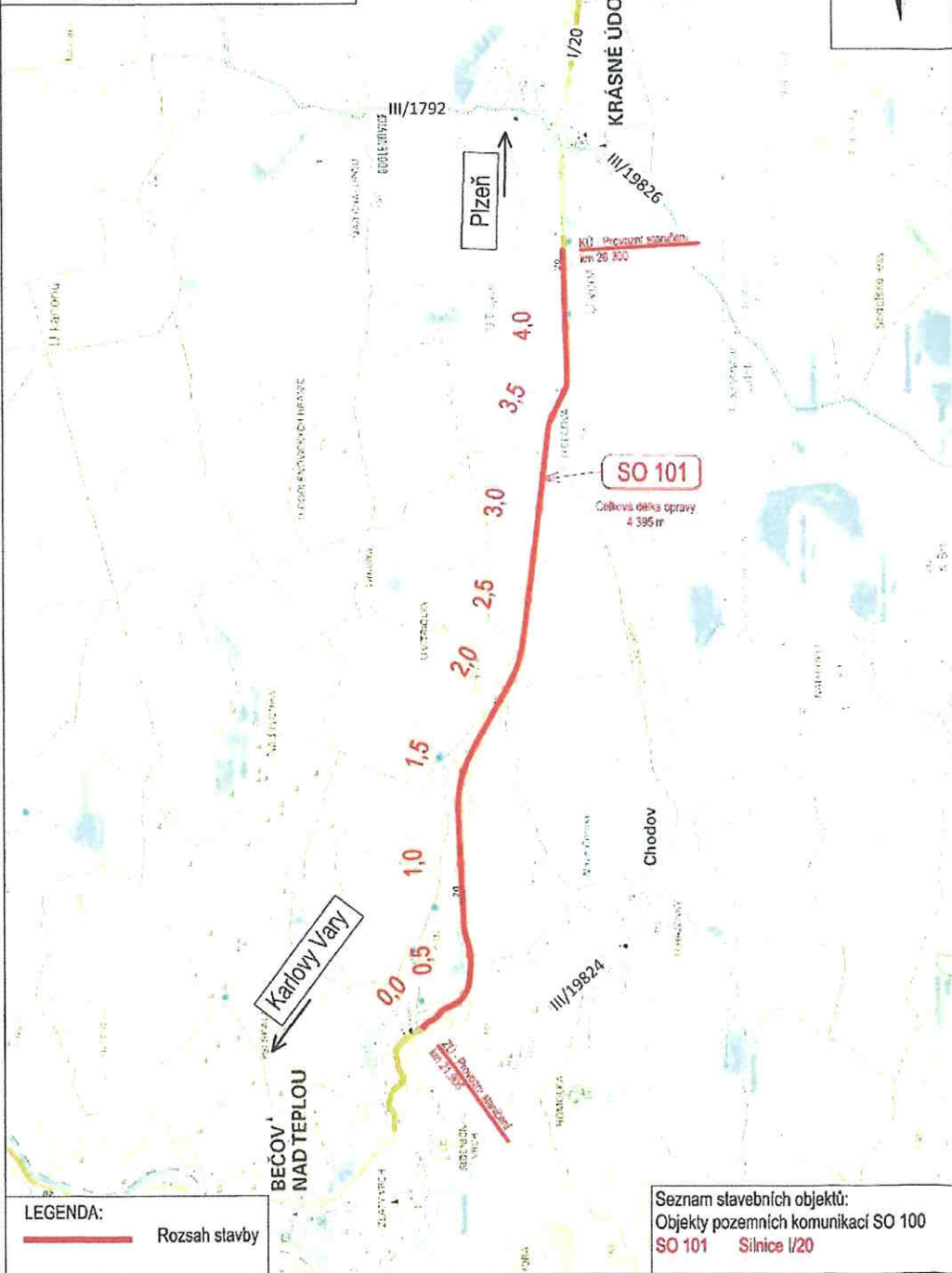


Situační výkres širších vztahů
M 1:25 000



LEGENDA:
— Rozsah stavby

Seznam stavebních objektů:
Objekty pozemních komunikací SO 100
SO 101 Silnice I/20

pozn:

V rámci stavby I/20 PDPS začátek třípruhu Bečov - Krásné Údolí (výměna krytových vrstev) v plánovaném termínu od (2.4. - 31.7. 2024) bude pro stavbu použito již navržené a stanovené dopravně inženýrské opatření stavby DIO I/20 „Bečov Serpentina“. Stavbou I/20 Bečov - Krásné Údolí (výměna krytových vrstev) nebude narušen průběh stavby I/20 „Bečov Serpentina“. Dojde pouze k drobné úpravě stávající situace detailu 15 (Krásné Údolí) DIO DZ B1+E13 bude nutné posunout dopravní značení k DZ IZ4b (konec obce), úprava DZ E13 na text (mimo vozidel stavby). Úprava DZ IP10a za DZ A15. Detail 16 (Nové Domky) stávající DIO zneplatnit po ukončení stavby opravy krytových vrstev sil. I/20 bude původní DIO pro stavbu I/20 „Bečov Serpentina“ zplněno.

Majitelům přilehlých nemovitostí a pozemků (např. LS ČR, VITRIOLKA) bude v předstihu oznámeno započítí stavebních prací a bude jim umožněn přístup k nemovitostem a pozemkům. Případný vjezd či výjezd z přilehlých komunikací a pozemků se bude řešit po dohodě se stavbyvedoucími.

Po domluvě s městem Bečov nad Teplou panem starostou Neprašem nebude omezen Kemp Bečov dle zjištěných informací aktuálně je mimo provoz bude sloužit jako zázemí stavby „I/20 Bečov, serpentina“.


*pro OSDP k Vary dne 11.3.2024 příloha
č. 1. KRPK 20107/103-2024-1900DP
1261/3*




Č.	Datum	Popis	Vypracoval	Schválil
REVIZE				

Souřadnicový systém S-JTSK, Výškový systém Bpv

Objednatel:



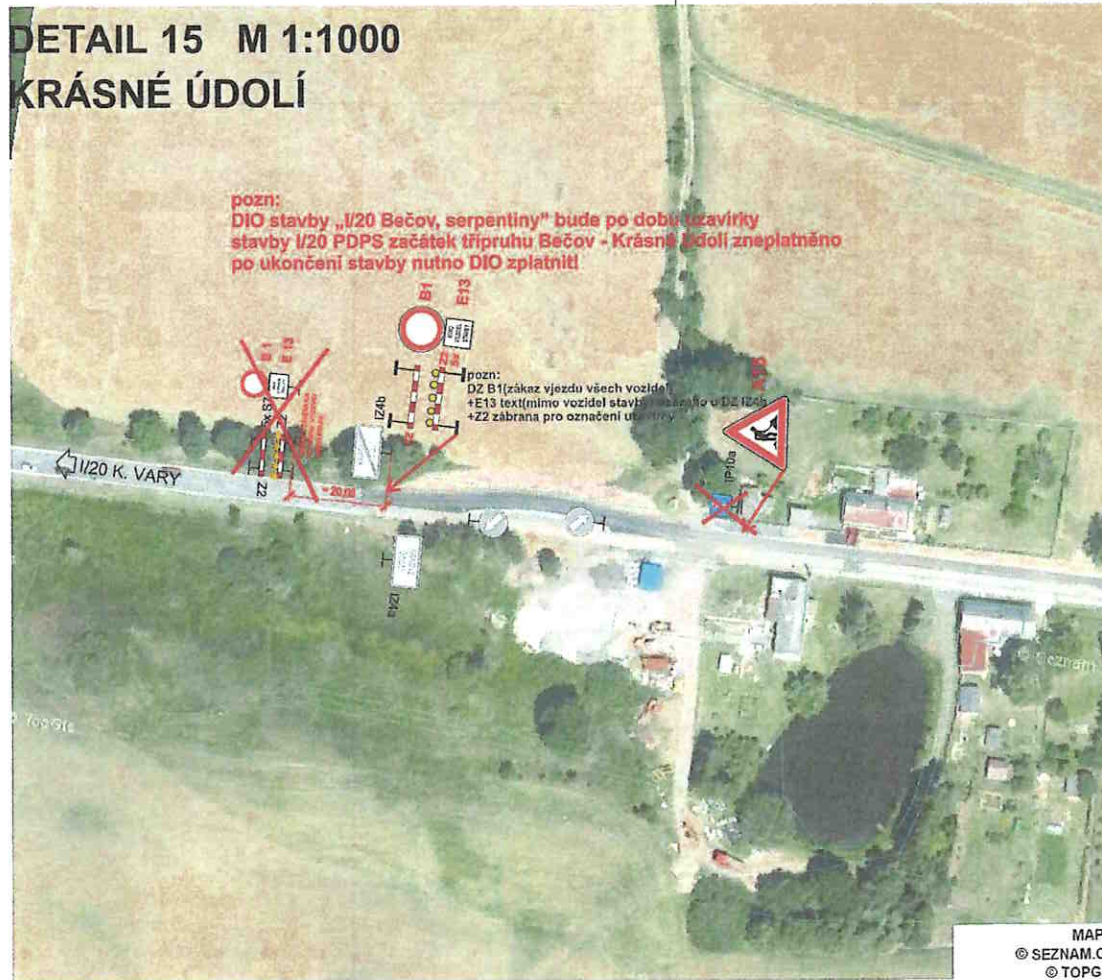
ŘEDITELSTVÍ SILNIC A DÁLNIC ČR
NA PANKRÁCI 546 / 56, 140 00 PRAHA 4

Navrhl/Vypracoval: Jaroslav Medáček	Zodpovědný projektant: Ing. Jan Svoboda	Zhotovitel: 4roads s.r.o. Slunná 541/27 162 00 Praha 6
Technická kontrola: Ing. Pavel Paška	Hlavní inženýr projektu: Ing. Jan Svoboda	 4roads

Kraj: Karlovarský kraj	Čís. sm. obj.: 07PU-004026
Katastrální území: Bečov nad Teplou, Chodov u Bečova nad Teplou, Krásné Údolí	Čís. Stavba: 22050
Stavba: I/20 PDPS začátek třípruhu Bečov - Krásné Údolí	Datum: 03/2023
	Formát: 2xM
Část: Situační výkresy	Měřítko: 1:25 000
	Stupeň: PDPS
Příloha: Situační výkres širších vztahů	Číslo kopie:
	C.1

SITUAČNÍ PLÁNEK č. KK/712/DL/24-1
LST 1/1; 21.1.24
KRAJSKÝ ÚŘAD
KARLOVARSKÉHO KRAJE
odbor
dopravy a silničního hospodářství (2)

DETAIL 15 M 1:1000 KRÁSNÉ ÚDOLÍ



MAPA
© SEZNAM.CZ
© TOPGIS



MAPA © ČÚŽK
GIS PORTAL GOV
Souladný systém S-JTSK
Výkonný systém B. p. v.

*pro OSDP K. Vary
M. S. Sedláč
1/26 4/3*



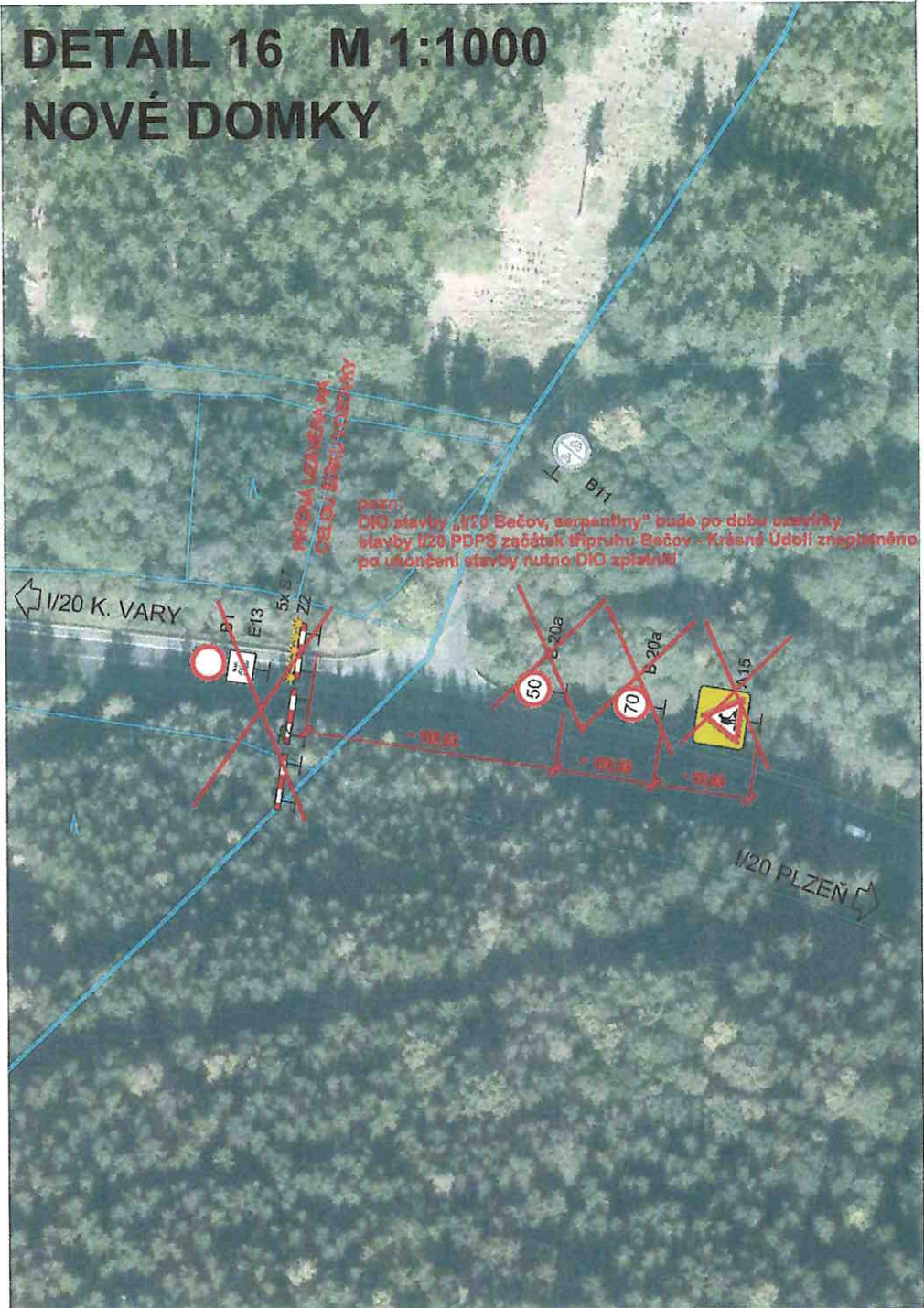
SO 191

AKCE:	I/20 BEČOV, SERPENTINY	Nubit Systems s.r.o. Kušerácká ulice 139/111 100 00 PRAHA	
OBSAH:	DETAIL 15 KRÁSNÉ ÚDOLÍ	IČO: 25527775 DIČ: C200832775	E-mail: info@nubit.cz Tel: +420 212 248 834
		STUPĚŇ PD	RDS
		DATUM	02.7.2024
		ČÍSLO ZAKÁZKY	24N21000
		MĚŘÍTKO	1:1000

*SITUACNÍ PLÁN KČ. KK/712/D0/24-3
LIST 2/3; 21.1.24*

**KRAJSKÝ ÚŘAD
KARLOVARSKÉHO KRAJE**
odbor (2)
dopravy a silničního hospodářství

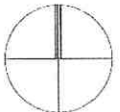
DETAIL 16 M 1:1000 NOVÉ DOMKY



POŘ. OSDP K. Vary
11.3.2024
list 3/3



SITUACI PLÁNEK č. KK/712/DP/24-1
LIST 3/3; 21.3.24
KRAJSKÝ ÚŘAD
KARLOVARSKÉHO KRAJE
odbor (2)
dopravy a silničního hospodářství



MAPA © ČÚZK
GIS PORTAL GOV

Souřadný systém S-JTSK
Výškový systém B.p.v.

SO 191

AKCE:	I/20 BEČOV, SERPENTINY		Nubit Systems s.r.o. Kubáňské náměstí 139/111 100 00 PRAHA IČO: 03632775 E-mail: info@nubit.cz DIČ: CZ03632775 Tel: +420 212 240 834	
OBSAH:	DETAIL 16 NOVÉ DOMKY		STUPEŇ PD	RDS
			DATUM	02 / 2024
			ČÍSLO ZAKÁZKY	24N21000
			MĚŘÍTKO	1 : 1000